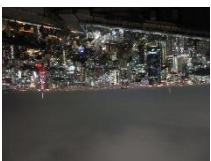




夜白
 とみかの
 間は物も
 忘れた
 母の
 懐かしい
 言葉
 ね



純
 旅の終わりの
 さびしさを
 到着ロビーの
 きみの笑顔が
 かつさらう



薔子
 心は
 幾重にも
 未踏地を隠して
 君のおとずれを
 待つている

純
 各駅停車で
 旅をする
 あなたという名の
 駅へ
 向かって

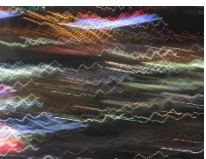


子薔
 夜汽車の
 何処か
 何処か
 何処か
 何処か
 何処か

白夜
 昔一緒に
 駆け落ちした男から
 消息をさがされるような
 女になりたいな
 祖母のような

素音

素音
 あつた
 なつた
 おつた
 むつた
 かつた
 かつた
 かつた
 かつた



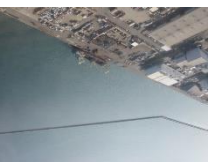
子薔

行ける
 二ひた
 いたさ
 たら
 らに
 らに
 らに
 らに
 らに



純

旅は
 何れ
 何れ
 何れ
 何れ
 何れ
 何れ
 何れ
 何れ



素音

愛
 旅
 海
 行
 行
 行
 行
 行
 行

白夜

照
 初
 照
 初
 照
 初
 照
 初
 照



旅×五行歌

十二景

栞五歌部 (仮)

ペーパーウェル05 「旅」 参加作品

2020年11月21日発行

栞五歌部 (仮)

members are:

- 白夜 (さや)
- 南野薔子 (みなみのしょうこ)
- 水源純 (みなもとじゅん)
- 素音 (もとね)

[https://www.kashiko.co/
@KGogyoka](https://www.kashiko.co/@KGogyoka)

五行歌とは
 五行にすることだけが
 基本ルールの
 新しい詩歌の
 かたちです。

